

INFORME ELECCIONS AUTONÒMIQUES CATALUNYA

Desembre 2014



JAIME MIQUEL
ANALISTA ELECTORAL

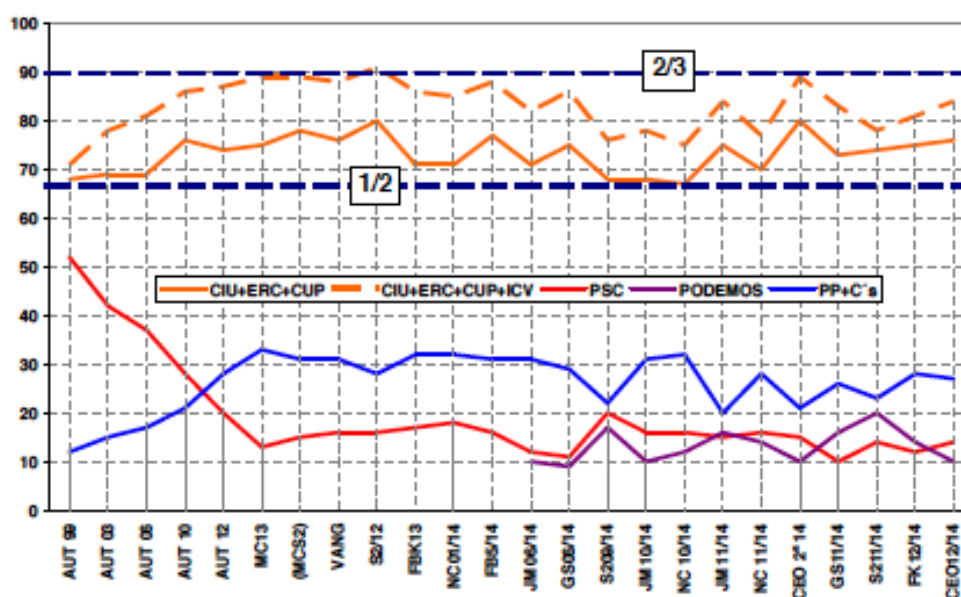
CATALUNYA: ELECCIONS AUTONÒMIQUES (1999-2014)

(23/12/2014)

Figura n°1
Catalunya: Eleccions autonòmiques (1999-2014). Escons

CATALUNYA	AUT 99	AUT 03	AUT 06	AUT 10	AUT 12	S209/14	NC 10/14	JM 11/14	NC 11/14	CEO 2ª 14	GS11/14	S211/14	FK12/14	CEO12/14
CIU	56	46	48	62	50	30	28	34	34	33	34	36	40	35
ERC	12	23	21	10	21	35	34	33	32	38	33	34	27	34
CUP					3	3	5	8	4	9	6	4	8	7
CIU+ERC+CUP	68	69	69	76	74	68	67	75	70	80	73	74	75	76
ICV-EUIA	3	9	12	10	13	8	8	9	7	9	10	4	6	8
CIU+ERC+CUP+ICV	71	78	81	86	87	76	75	84	77	89	83	78	81	84
PSC	52	42	37	28	20	20	16	15	16	15	10	14	12	14
PODEMOS						17	12	16	14	10	16	20	14	10
Cs	0	0	3	3	9	9	17	8	15	9	16	14	19	15
PP	12	15	14	18	19	13	15	12	13	12	10	9	9	12
PP+Cs	12	15	17	21	28	22	32	20	28	21	26	23	28	27
PODEMOS+ICV-EUIA+PSC	55	51	49	38	33	45	36	40	37	34	36	38	32	32

Utilitzem els valors publicats per les empreses enquestadores, en % de vots vàlids, per a produir uns altres valors en número de vots. Distribuïm els vots de cada partit per províncies segons les seues constants territorials, tot sumant i calculant el % de vots vàlids total Catalunya que assignem a l'empresa de la qual parteix la informació. Calculem els escons i els vots vàlids per províncies, que després totalitzem i assignem a l'empresa de la qual parteix la informació. MC= Metroscopia; S2= Sigma dos; FBK = Feedback; NC= NCReport; GS=GESOP.



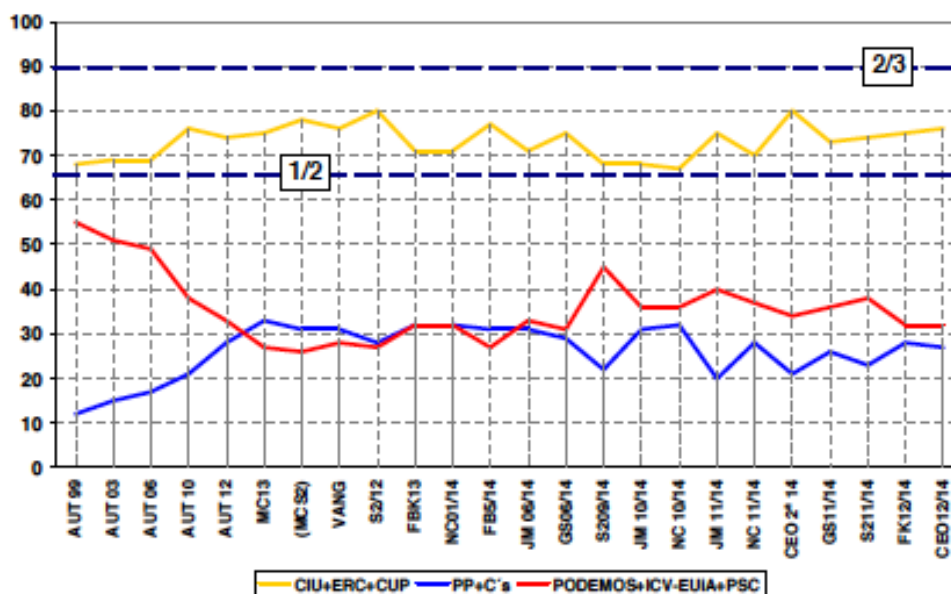


Figura nº 2
Catalunya: Eleccions autonòmiques (1999-2014). Electors

CATALUNYA	AUT 99	AUT 03	AUT 06	AUT 10	AUT 12	GS06/14	S209/14	NC 10/14	JM 11/14	NC 11/14	CEO 2ª 14	GS11/14	S211/14	FK12/14	CEO12/14
CIU	1.178.420	1.024.425	935.756	1.202.830	1.116.259	731.140	744.513	682.145	834.391	888.738	756.207	894.075	919.317	978.602	852.470
PSC	1.183.299	1.031.454	796.173	575.233	524.707	351.738	537.920	459.961	426.033	420.981	436.573	262.999	398.601	340.861	400.933
ERC	271.173	544.324	416.355	219.173	496.124	944.554	904.330	896.534	786.716	818.574	904.329	867.916	860.472	689.053	817.437
PP	297.265	393.499	316.222	387.066	471.681	375.450	370.307	424.879	337.265	389.797	335.226	262.875	289.175	263.893	342.545
ICV	78.441	241.163	282.693	230.824	359.705	339.882	218.296	268.960	255.506	233.878	280.654	262.992	175.678	179.594	256.909
Cs	-	-	89.840	106.154	275.007	482.157	292.348	506.736	255.598	467.757	280.654	420.807	381.716	502.129	439.859
CUP	-	-	-	-	126.435	185.749	140.327	163.715	240.758	144.225	253.368	157.748	147.826	238.236	214.091
PODEMOS	-	-	-	-	-	335.929	483.349	358.613	382.906	424.879	331.328	420.675	557.357	414.165	319.190
OT+BL	107.970	68.366	118.750	408.996	263.252	205.510	206.593	136.429	372.437	109.143	319.634	347.563	164.148	58.643	249.124
AB+NL	2.167.567	1.997.172	2.352.740	2.233.412	1.778.680	1.461.740	1.515.878	1.515.878	1.522.238	1.515.878	1.515.878	1.518.200	1.519.562	1.748.673	1.521.292
TOTAL	5.284.135	5.300.403	5.308.529	5.363.688	5.413.850	5.413.850	5.413.850	5.413.850	5.413.850	5.413.850	5.413.850	5.413.850	5.413.850	5.413.850	5.413.850
VÁLIDS	3.116.568	3.303.231	2.955.789	3.130.276	3.635.170	3.952.111	3.897.972	3.897.972	3.891.611	3.897.972	3.897.972	3.897.650	3.894.288	3.665.176	3.892.558
%	59,0	62,3	55,7	58,4	67,1	73,0	72,0	72,0	71,9	72,0	72,0	72,0	71,9	67,7	71,9

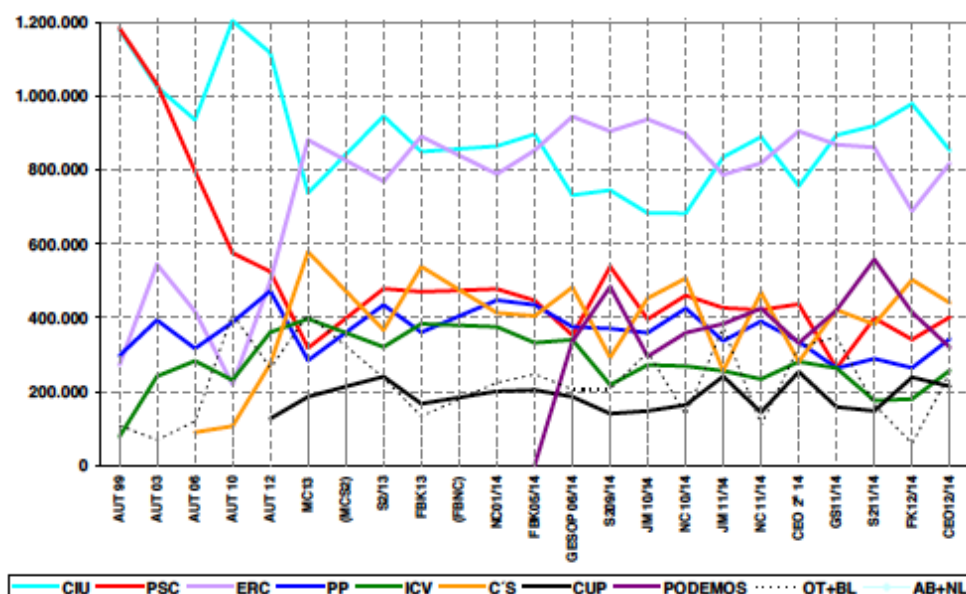
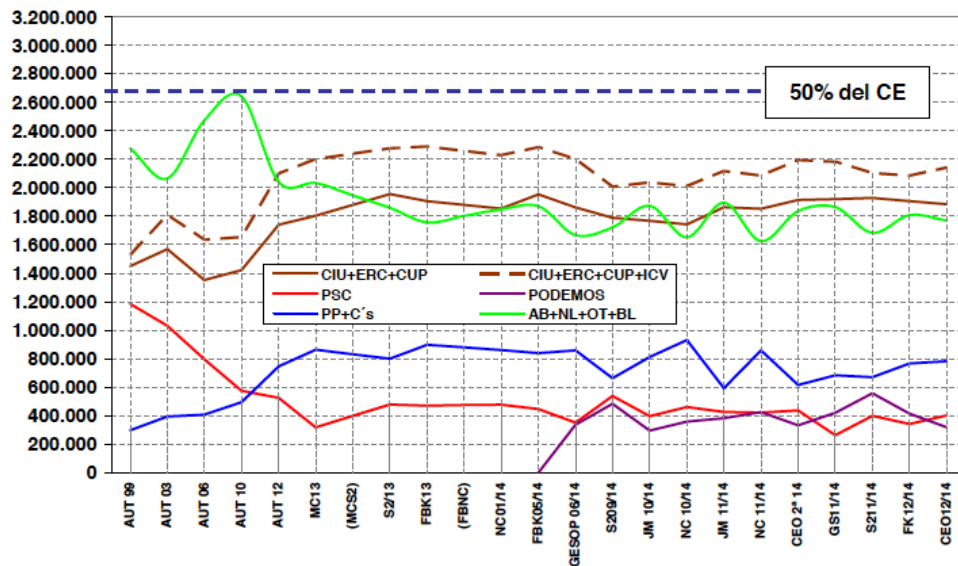


Figura n° 3
Catalunya: Eleccions autonòmiques (1999-2014). % Cens

CATALUNYA	AUT 99	AUT 03	AUT 06	AUT 10	AUT 12	GS06/14	S209/14	NC 10/14	JM 11/14	NC 11/14	CEO 2°14	GS11/14	S210/14	FK12/14	CEO12/14
CIU	22,3	19,3	17,6	22,4	20,8	13,5	13,8	12,8	15,4	16,4	14,0	16,5	17,0	18,1	15,7
ERC	5,1	10,3	7,8	4,1	9,2	17,4	16,7	16,6	14,5	15,1	16,7	16,0	15,9	12,7	15,1
CUP	0,0	0,0	0,0	0,0	2,3	3,4	2,6	3,0	4,4	2,7	4,7	2,9	2,7	4,4	4,0
CIU+ERC+CUP	27,4	29,6	25,5	26,5	32,2	34,4	33,0	32,2	34,4	34,2	35,4	35,5	35,6	35,2	34,8
ICV-EUIA	1,5	4,5	5,3	4,3	6,8	6,3	4,0	5,0	4,7	4,3	5,2	4,9	3,2	3,3	4,7
CIU+ERC+CUP+ICV	28,9	34,1	30,8	30,8	38,8	40,7	37,1	37,2	39,1	38,5	40,5	40,3	38,9	38,5	39,5
PSC	22,4	19,5	15,0	10,7	9,7	6,5	9,9	8,5	7,9	7,8	8,1	4,9	7,4	6,3	7,4
PODEMOS	-	-	-	-	-	6,2	8,9	6,6	7,1	7,8	6,1	7,8	10,3	7,7	5,9
C's	-	-	1,7	2,0	5,1	8,9	5,4	9,4	4,7	8,6	5,2	7,8	7,1	9,3	8,1
PP	5,6	7,4	6,0	7,2	8,7	6,9	6,8	7,8	6,2	7,2	6,2	4,9	5,3	4,9	6,3
PP+C's	5,6	7,4	7,6	9,2	13,8	15,8	12,2	17,2	11,0	15,8	11,4	12,6	12,4	14,1	14,5
AB+NL+OT+BL	43,1	39,0	46,6	49,3	37,7	30,8	31,8	30,5	35,0	30,0	33,9	34,4	31,1	33,4	32,7
TOTAL	100,0	100,0	100,0	100,0	100,0	100,0	100,0	100,0	100,0	100,0	100,0	100,0	100,0	100,0	100,0

Figura n° 4
Catalunya: Eleccions autonòmiques (1999-2014). Electors

CATALUNYA (135 esc)	AUT 99	AUT 03	AUT 06	AUT 10	AUT 12	GS06/14	S209/14	NC 10/14	JM 11/14	NC 11/14	CEO 2°14	GS11/14	S211/14	FK12/14	CEO12/14
CIU	1.178.420	1.024.425	935.756	1.202.830	1.116.259	731.140	744.513	682.145	834.391	888.738	756.207	894.075	919.317	978.602	852.470
ERC	271.173	544.324	416.355	219.173	498.124	944.554	904.330	896.534	786.716	818.574	904.329	867.916	860.472	689.053	817.437
CUP	-	-	-	-	-	126.435	185.749	140.327	163.715	240.758	144.225	253.368	157.748	238.236	214.091
CIU+ERC+CUP	1.449.593	1.568.749	1.352.111	1.422.003	1.740.818	1.861.444	1.789.169	1.742.394	1.861.866	1.851.537	1.913.904	1.919.739	1.927.614	1.906.892	1.883.998
ICV-EUIA	78.441	241.163	282.693	230.824	359.705	339.882	218.286	268.960	255.506	233.878	280.654	262.992	175.678	179.594	256.909
CIU+ERC+CUP+ICV	1.528.034	1.809.912	1.634.804	1.652.827	2.100.523	2.201.326	2.007.456	2.011.354	2.117.372	2.085.415	2.194.558	2.182.731	2.103.292	2.086.485	2.140.907
PSC	1.183.299	1.031.454	796.173	575.233	524.707	351.738	537.920	459.961	426.033	420.981	436.573	262.999	398.601	340.861	400.933
PODEMOS	-	-	-	-	-	335.929	483.349	358.613	382.906	424.879	331.328	420.675	557.357	414.165	319.190
C's	-	-	89.840	106.154	275.007	482.157	292.348	506.736	255.598	467.757	280.654	420.807	381.716	502.129	439.859
PP	297.265	393.499	316.222	387.066	471.681	375.450	370.307	424.879	337.265	389.797	335.226	262.875	289.175	263.893	342.545
PP+C's	297.265	393.499	406.062	493.220	746.688	857.608	662.655	931.615	592.863	857.554	615.880	683.682	670.890	766.022	782.404
AB+NL+OT+BL	2.275.537	2.065.538	2.471.490	2.642.408	2.041.932	1.667.249	1.722.471	1.652.307	1.894.675	1.625.021	1.835.512	1.863.763	1.683.710	1.807.316	1.770.415
TOTAL	5.294.135	5.300.403	5.308.529	5.363.688	5.413.850	5.413.850	5.413.850	5.413.850	5.413.850	5.413.850	5.413.850	5.413.850	5.413.850	5.413.850	5.413.850





JAIME MIQUEL & ASOCIADOS

www.jaimemiquel.com

@JaimeMiquelA

info@jaimemiquel.com